

Quinta tappa

Cinquième étape



Disposizioni organizzative

SABATO 24 MARZO

Crevalcore centro - Via Matteotti
Tel. organizz. 348 28 11 612 - 348 28 16 613
Dalle ore 12,00
Operazioni preliminari, firma foglio partenza
Concentramento auto al seguito
Ore 13,00
Partenza 1° Corridore
Dalle ore 16,00 alle ore 16,30 circa
Crevalcore centro
Via Matteotti - Arrivo ultimo corridore

Direzione corsa, sala Giuria, sala Stampa
Crevalcore - Municipio - Via Matteotti - Tel. 051 988408
Controllo medico: Camper Organizzazione G.S.Emilia
NUOVO PARCO DEI CILIEGI - in prossimità dell'arrivo

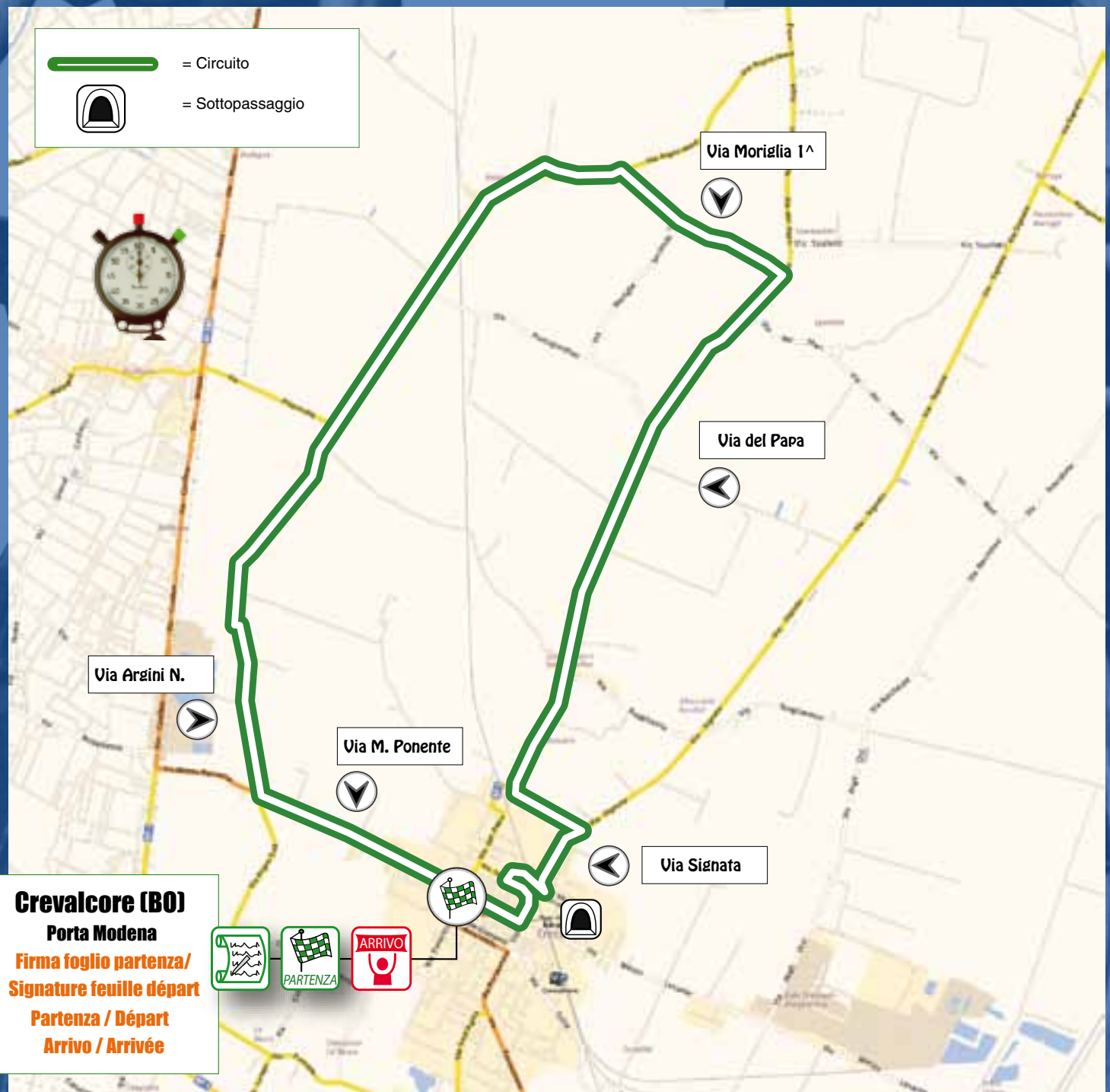
Dispositions de l'Organisation

SAMEDI 24 MARS

Crevalcore centre - Via Matteotti
Tél. organisation +39 348 28 11 612 - +39 348 28 16 613
A partir de 12h00
Opérations préliminaires, signature de la feuille de départ
Rassemblement des voitures suiveuses
A 13h00
Départ 1^{er} coureur
De 16h00 à 16h30 environ
Crevalcore centre
Via Matteotti - Arrivée dernier coureur

Direction course, Jury, Presse
Crevalcore - Mairie - Via Matteotti - Tél. +39 051 988408
Contrôle Médical: Camping-car Organisation G.S.Emilia
NUOVO PARCO DEI CILIEGI - Près de l'arrivée

PLANIMETRIA / PLANIMÉTRIE





Crevalcore - Crevalcore

Km. 14,3



PARTENZA / DÉPART



Crevalcore (BO)
Porta Modena
Firma foglio partenza/
Signature feuille départ
Partenza / Départ

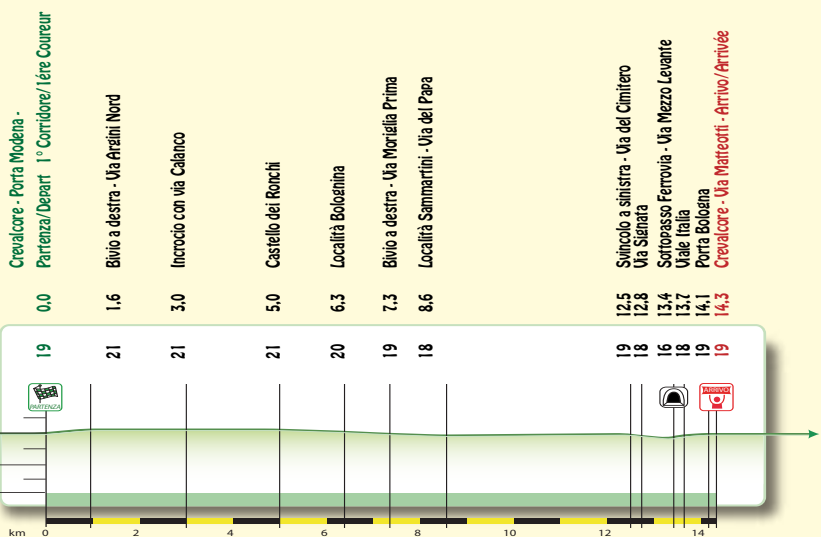
CARATTERISTICHE DEL PERCORSO

È la più corta dell'intero giro.
 Si disputa su strade comunali della città di Crevalcore.
 Si tratta di una prova a cronometro individuale di km 14,3 con partenza ed arrivo nella via centrale della città, via Matteotti.
 L'intero percorso si svolge su strade larghe, con fondo in ottimo stato, presentando lunghi rettilinei e, negli ultimi due chilometri, curve e controcurve nel centro cittadino.
 L'arrivo in via Matteotti è posto su un rettilineo di metri 400 con fondo stradale in parte asfaltato ed in parte pavimentato a porfido, in ottime condizioni.

DESCRIPTION DU PARCOURS

Il s'agit de l'étape la plus courte de l'épreuve.
 Elle se déroule sur les routes municipales de la ville de Crevalcore.
 Il s'agit d'un contre-la-montre individuel de 14,3 km avec un départ et une arrivée dans la rue centrale de la ville, Via Matteotti.
 L'ensemble des routes du parcours sont larges, avec une chaussée en très bon état, de longues lignes droites et, dans les deux derniers kilomètres, des virages et des contre-virages dans le centre-ville.
 L'arrivée Via Matteotti se situe sur un rectiligne de 400 mètres, avec une partie de la chaussée goudronnée et l'autre partie en porphyre, en excellent état.

ALTIMETRIA / ALTIMÉTRIE



COMITATO TAPPA

Comune di Crevalcore - Il Sindaco: Claudio Broglia
 Assessore allo Sport: Mirko Querzè
 Assessore al Territorio: Marco Martelli
 Assessore Delegato: Giuseppe Tamburella
 Proloco di Crevalcore - Il Presidente: Italo Lodi
 Associazione Commercialisti: Stefano Bottazzi

PRESIDI OSPEDALIERI \ CENTRES HOSPITALIERS

Ferrara - Tel. + 39 0532 236 111
 Modena - Tel. + 39 059 42 22 111
 Bologna Soccorso - 118
 Bologna: Ist. Ortopedico Rizzoli - Tel. +39 051 63 66 111
 Bologna: Osp. Maggiore - Tel. +39 051 64 78 111

Quinta tappa

Cinquième étape



Crevalcore (BO)
Via Matteotti
Arrivo / Arrivée



Quartiertappa
Municipio
Via Matteotti



Ultimo km
Dernier km

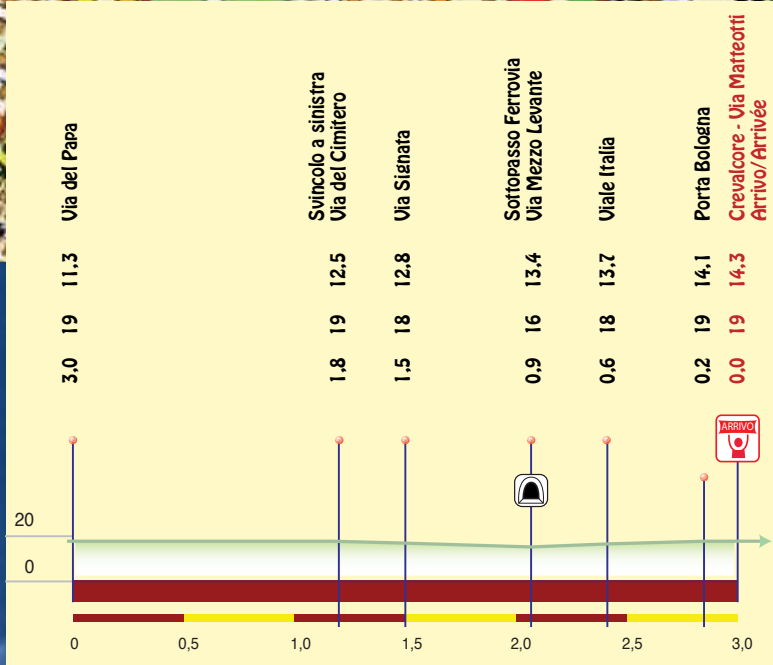
- = Percorso
- = Arrivo
- = Parcheggio Bus

PLANIMETRIA
ULTIMO CHILOMETRO

PLANIMÉTRIE
DERNIER KILOMÈTRE

ALTIMETRIA
ULTIMI 3
CHILOMETRI

ALTIMÉTRIE
3 DERNIERS
KILOMÈTRES





Crevalcore - Crevalcore

Km. 14,3



CRONOTABELLA / TABLEAU HORAIRE

Altim. Località	Parziali Percorsi Da perc. 47 km/h 49 km/h 51 km/h					
Provincia di BOLOGNA						
19	Crevalcore - Porta Modena - Partenza/Depart					
	1° Corridore/1ère Coureur	0,0	0,0	14,3	13:00	13:00
21	Bivio a destra - Via Argini Nord	1,6	1,6	12,7	13:02	13:01
21	Incrocio con via Calanco	1,4	3,0	11,3	13:03	13:03
21	Castello dei Ronchi	2,0	5,0	9,3	13:06	13:06
20	Località Bolognina	1,3	6,3	8,0	13:08	13:07
19	Bivio a destra - Via Moriglia Prima	1,0	7,3	7,0	13:09	13:08
18	Località Sammartini - Via del Papa	1,3	8,6	5,7	13:10	13:10
19	Svincolo a sinistra - Via del Cimitero	3,9	12,5	1,8	13:15	13:15
18	Via Signata	0,3	12,8	1,5	13:16	13:15
16	Sottopasso Ferrovia - Via Mezzo Levante	0,6	13,4	0,9	13:17	13:16
18	Viale Italia	0,3	13,7	0,6	13:17	13:16
19	Porta Bologna	0,4	14,1	0,2	13:18	13:17
19	Crevalcore - Via Matteotti - Arrivo/Arrivée	0,2	14,3	0,0	13:18	13:17