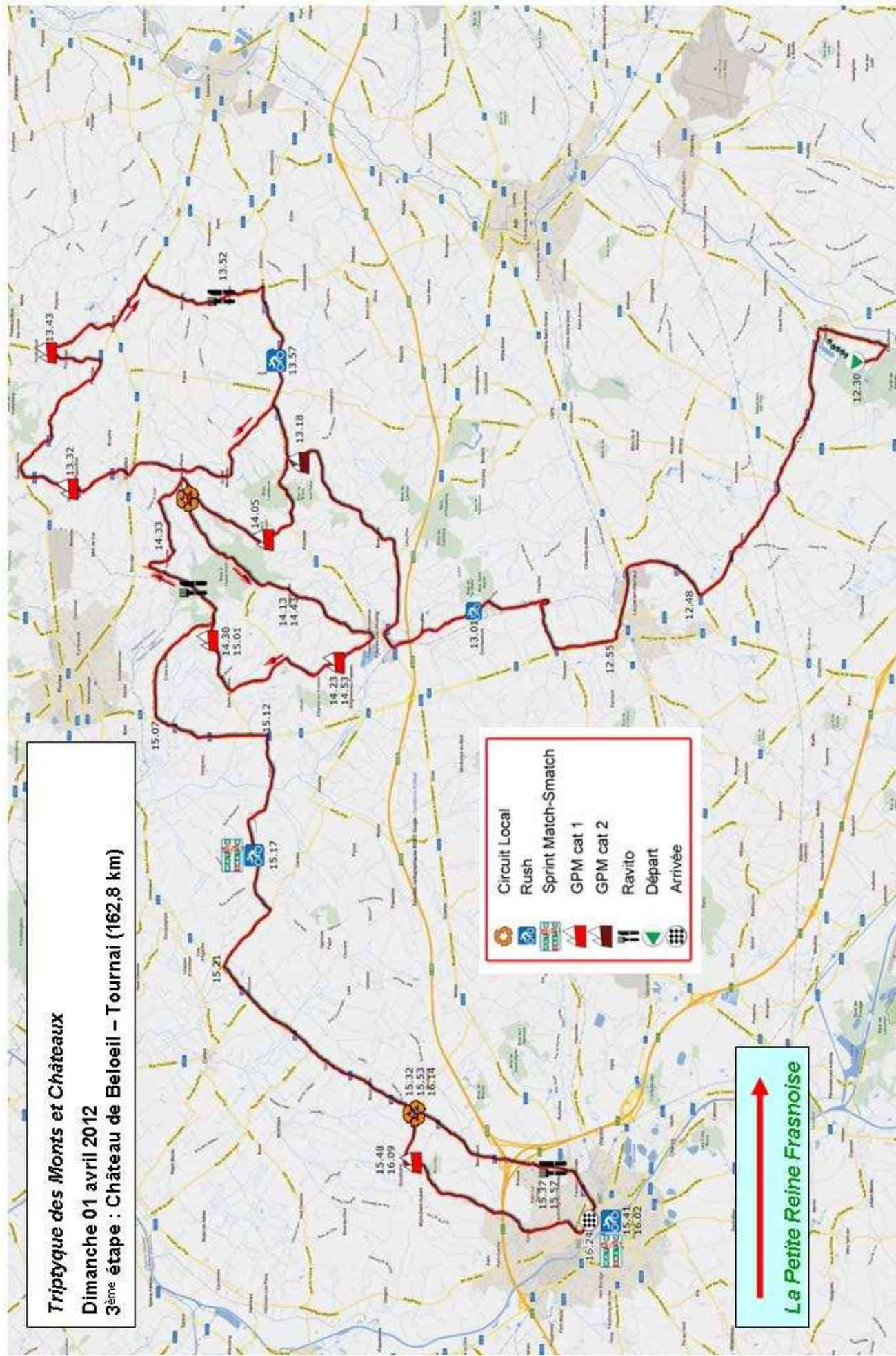


Triptyque des Monts et Châteaux

Dimanche 01 avril 2012

3^{ème} étape : Château de Boleil – Tournai (162,8 km)



La Petite Reine Frasnoise

Triptyque des Monts et Châteaux

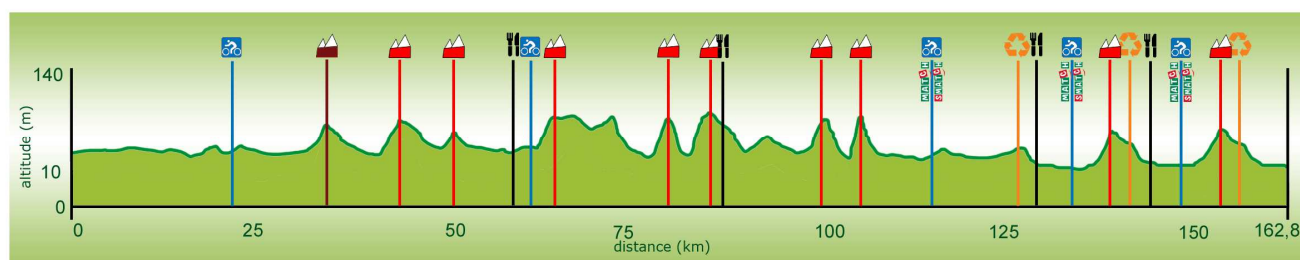
Dimanche 01 avril 2012

3^{ème} étape : Château de Beloeil – Tournai (162,8 km)

RESUME

11h30/12H15	Signature feuille départ	Village départ Rue du Château (Beloeil)
12h25	Rassemblement coureurs	Château de Beloeil Cour du Château
12h30	Départ fictif	Rue du Château (Beloeil)
0,8 Km/0,0 km	Départ réel	Rue Favracq (Beloeil)
Km 20,9	Rush 1	Rue A. Lenoir (Grandmetz)
Km 32,8	GPM 1 (2 ^{ème} cat.)	La Bousée, rue Sartiau (Oeudeghien)
Km 42,8	GPM 2 (1 ^{ère} cat.)	Mont Elsa, rue Mont (Ellezelles)
Km 50,2	GPM 3 (1 ^{ère} cat.)	Hurdumont (Flobecq)
Km 56,2	Zone Ravito	Rue Gaston Muylle (Ellezelles)
Km 60,5	Rush 2	Place de Lahamaide (Lahamaide)
Km 66,1	GPM 4 (1 ^{ère} cat.)	Hameau des Papins (Frasnes-lez-Buissenal)
Km 78,1	GPM 5 (1 ^{ère} cat.)	Rue Bourliquet (Frasnes-lez-Buissenal)
Km 82,3	Zone pavée (900 m)	Rue Mont Saint-Laurent (Saint-Sauveur)
Km 83,3	GPM 6 (1 ^{ère} cat.)	Rue Mont Saint-Laurent (Saint-Sauveur)
Km 83,7	Zone Ravito	Rue du Beau Site (Saint-Sauveur)
Km 99,6	GPM 7 (1 ^{ère} cat.)	Rue Bourliquet (Frasnes-lez-Buissenal)
Km 104,0	Zone pavée (900 m)	Rue Mont Saint-Laurent (Saint-Sauveur)
Km 105,0	GPM 8 (1 ^{ère} cat.)	Rue Mont Saint-Laurent (Saint-Sauveur)
Km 115,9	Rush 3 (bonifications)	Place d'Arc (Arc-Wattripont)
Km 126,5	Entrée circuit local (6,7 km + 2 x 14,8 km)	Route Provinciale (Mourcourt))
Km 139,1	Zone Ravito	Chausée de Renaix (Rumillies)
Km 133,2	1 ^{er} passage ligne d'arrivée Rush 4 (bonifications)	Place Crombez (Tournai)
Km 138,0	GPM 9 (1 ^{ère} cat.)	Rue du Bourdeau (Mont Saint-Aubert)
Km 145,2	Zone Ravito	Chausée de Renaix (Rumillies)
Km 148,0	2 ^{ème} passage ligne d'arrivée Rush 5 (bonifications)	Place Crombez (Tournai)
Km 152,8	GPM 10 (1 ^{ère} cat.)	Rue du Bourdeau (Mont Saint-Aubert)
Km 162,8	Arrivée finale	Place Crombez (Tournai)

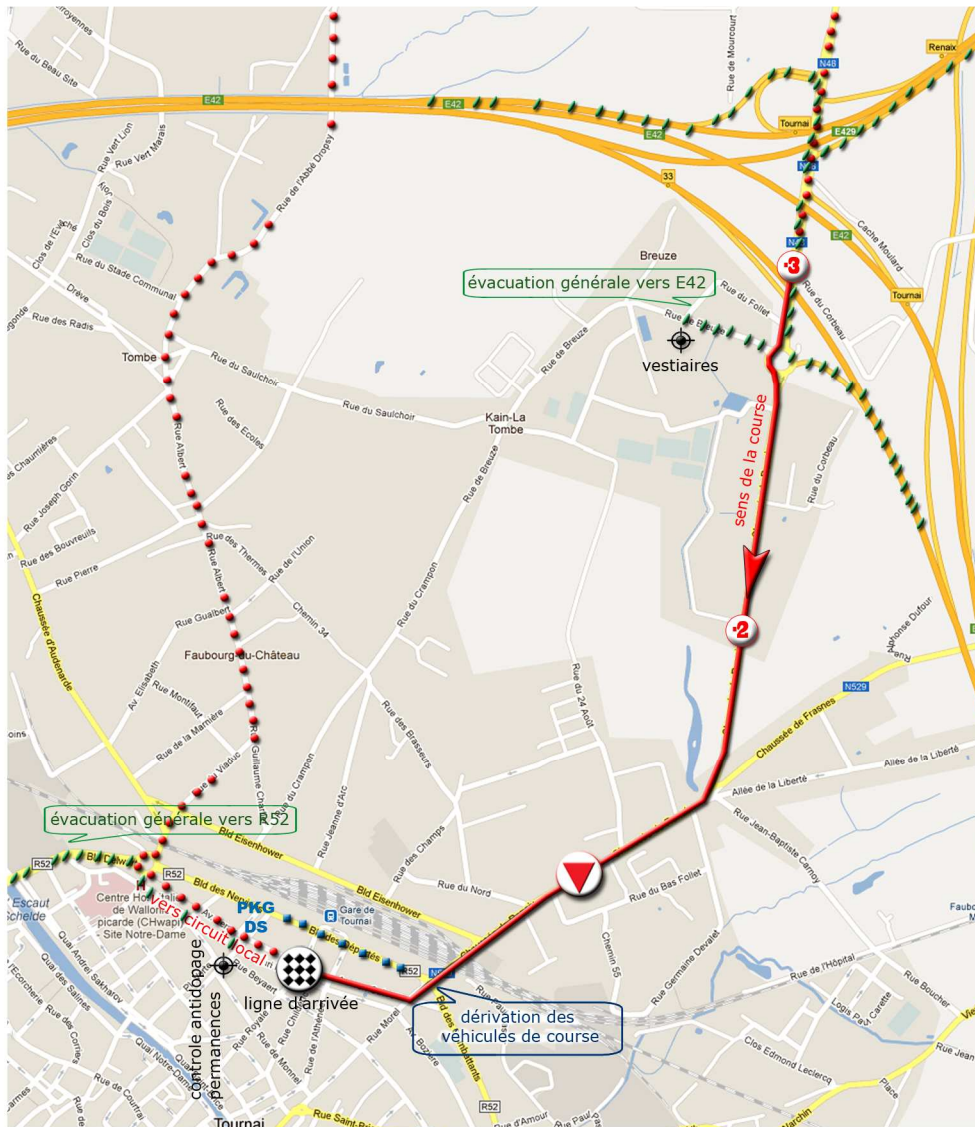
PROFIL DE L'ETAPE



Triptyque des Monts et Châteaux

Dimanche 01 avril 2012
3^{ème} étape : Château de Beloeil – Tournai (162,8 km)

Plan 3 km



Profil 3 km

